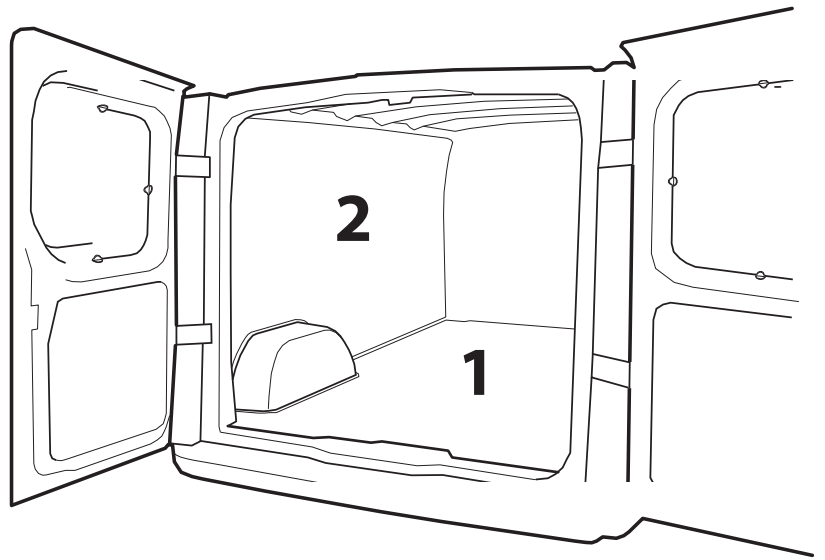


HEBIC



MONTAGE HANDLEIDING

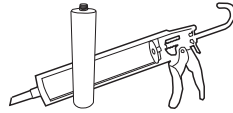
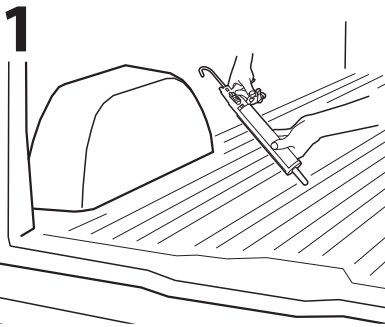
Vragen? Bel: 079 593 1234



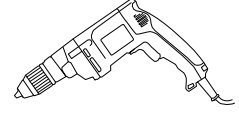
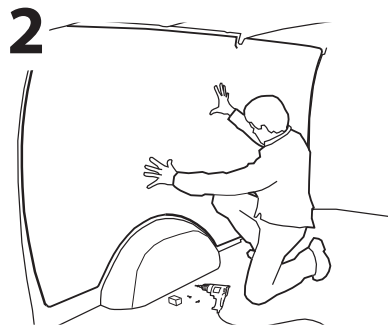
Montagefilmpje vloerplaat:



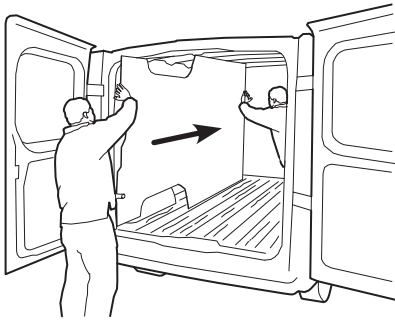
Montagefilmpje wandpanelen:



A AANBRENGEN LIJKIT
Breng dikke dotten siliconenkit aan regelmatig verdeelt op de vloer net alvorens plaatsing.

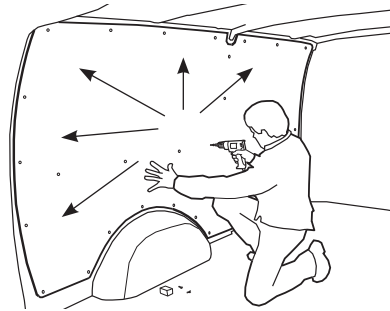


A POSITIONEREN
Plaats de wanden een voor een, positioneer de plaat en zet hem vast met één centraal punt.

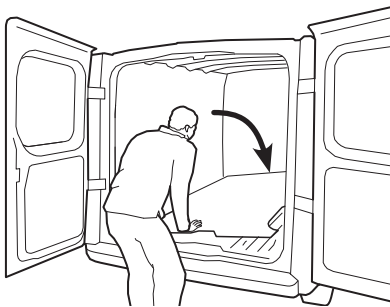
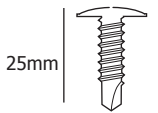


B PLAATSEN
Schuif de vloer schuin verticaal naar binnen en laat hem op de kit zakken. Probeer vervolgens de plaat goed te centreren zolang de kit nat is.

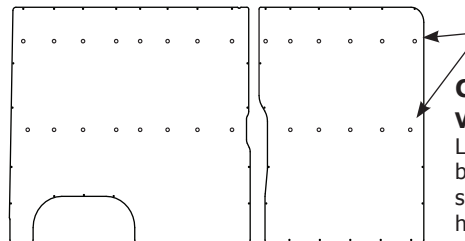
Let op: Vanaf lengte 2 met 2 personen plaatsen.



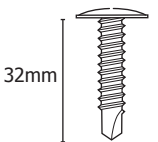
B VASTSCHROEVEN WANDEN
Vervolgens herpositioneren en van binnen naar buiten vastschroeven. (radiaal).
Let op: In het geval van kunststof panelen moet u de bijgeleverde kunststof ringetjes om de schroeven doen alvorens te boren.



C VERLIJMEN
Druk de plaat goed aan zodat de kit zich verdeelt over de vloer. Plaats evt. gewicht op de vloerplaat gedurende enkele uren na plaatsing voor een optimale verlijming.



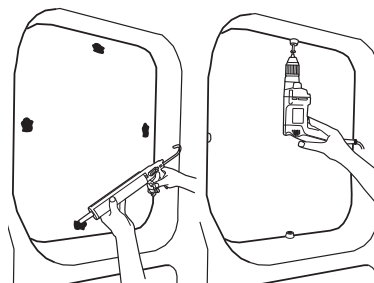
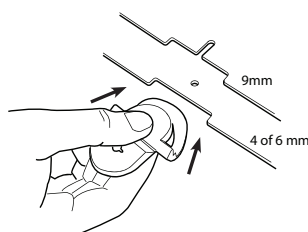
C VASTSCHROEVEN
Let op: Bij middelgrote en grote bestelwagens adviseren wij 32 mm schroeven te gebruiken op de hiernaast aangeduide rijen.



KCN
AUTOMOTIVE

Bovenstaande stappen zijn enkel richtlijnen.

©2016 KCN Automotive www.hebic.nl



D DEURPANELEN
Monteer de panelen mbv de speciale Hebic Clips in de deurramen. Een dot lijmkit achter de panelen zorgt voor extra stevigheid en voorkomt trillingen. Let op: Bij kunststof panelen zijn clips niet nodig.

